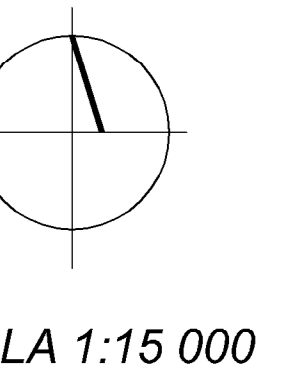


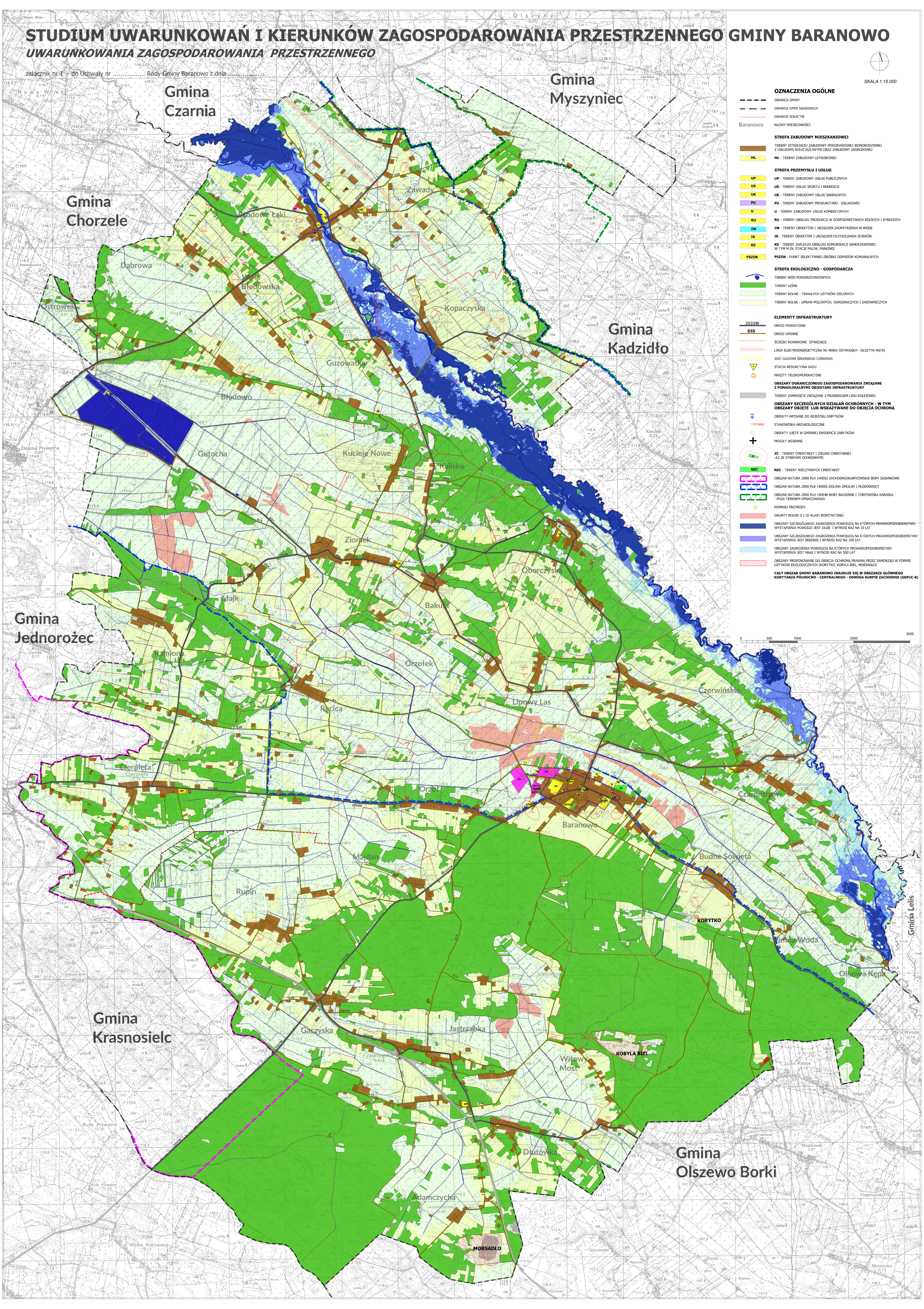
# STUDIUM UWARUNKOWAŃ I KIERUNKÓW ZAGOSPODAROWANIA PRZESTRZENNEGO GMINY BARANOWO

## UWARUNKOWANIA ZAGOSPODAROWANIA PRZESTRZENNEGO

załącznik nr 1 do Uchwały nr ..... Rady Gminy Baranowo z dnia .....



SKALA 1:15 000



### OZNACZENIA OGÓLNE

- GRANICA GMINY
- GRANICE GMIN SĄSIEDNI
- GRANICE SOŁECTW
- NAMWY MIEJSCOWOŚCI

### STREFA ZABUDOWY MIESZKANIOWEJ

- TERENY ISTNIEJĄCEJ ZABUDOWY MIESZKANIOWEJ JEDNORODZINEJ Z USŁUGAMI NIEUCIĄŻLIWYMI ORAZ ZABUDOWY ZAGRODOWEJ
- ML - TERENY ZABUDOWY LETNISKOWEJ

### STREFA PRZEMYSŁU I USŁUG

- UP - TERENY ZABUDOWY USŁUG PUBLICZNYCH
- US - TERENY USŁUG SPORTU I REKREACJI
- UK - TERENY ZABUDOWY USŁUG SAKRALNYCH
- PU - TERENY ZABUDOWY PRODUKCYJNO - USŁUGOWEJ
- U - TERENY ZABUDOWY USŁUG KOMBICZYNYCH
- RU - TERENY OBSŁUGI PRODUKCJI W GOSPODARSTWACH ROLNYCH I RYBAKACH
- IW - TERENY OBIEKTÓW I URZĄDZEŃ ZAPOTRZEBOWA W WODĘ
- IK - TERENY OBIEKTÓW I URZĄDZEŃ OCZYSZCZANIA ŚCIEKÓW
- KS - TERENY ZAPLECZA OBSŁUGI KOMUNIKACJI SAMOODRÓWEJ W TYM M.IN. STACJE PALLI, PARKINGI
- PSZOK - PUNKT SELEKTYWNEJ ZBIÓRKI ODPADÓW KOMUNALNYCH

### STREFA EKOLOGICZNO - GOSPODARZA

- TERENY WOD POWIERZCHNIOWYCH
- TERENY LEŚNE
- TERENY ROLNE - TRWAŁYCH UŻYTKÓW ZIELONYCH
- TERENY ROLNE - UPRAW POŁOWYCH, OGRODNICZYCH I SĄDOWNICZYCH

### ELEMENTY INFRASTRUKTURY

- 2533W - DROGI POWIATOWE
- G55 - DROGI GMINNE
- ŚCIEŻKI ROWEROWE ISTNIEJĄCE
- LNIA ELEKTROENERGETYCZNA N:400V OSTROŁKA - OLSZTYN MĄTKI
- SIĘĆ GAZOWA ŚREDNIEGO CIŚNIENIA
- STACJA REDUKCYJNA GAZU
- MASZYTY TELEKOMUNIKACYJNE

### OBZARY OGRANICZONEGO ZAGOSPODAROWANIA ZWIĄZANE Z PONDADKALNYMI OBIEKTAMI INFRASTRUKTURY

- TERENY ZAMKNIĘTE ZWIĄZANE Z PRZEBIEGIEM LINII KOLEJOWEJ
- OBZARY SZCZEGÓLNYCH DZIAŁAŃ OCHRONNYCH - W TYM OBZARY OBJĘTE LUB WSKAZYWANE DO OBJĘCIA OCHRONA

- OBIEKTY WPISANE DO REJESTRU ZABYTEKÓW
- STANOWISKA ARCHEOLOGICZNE
- OBIEKTY UJĘTE W GMINNEJ EVIDENCJI ZABYTEKÓW
- MOGIŁY WOJENNE

- ZC - TERENY CMENTARZY I ZIEMIENI CMENTARNEJ -AZ ZE STREFAMI OCHRONNYMI
- NZC - TERENY NIECZYNNYCH CMENTARZY

- OBZAR NATURA 2000 PL1 14052 ZACHODNIOKURPIKOWSKIE BORY SASANKOWE
- OBZAR NATURA 2000 PL1 14005 DOLINA OMLIWI I PŁODOWNICY
- OBZAR NATURA 2000 PL1 14046 BORY BAGIENNE I TORFOWISKA KARSKA - POZA TERENAMI OGRANICZANIA

- POPINKI PRZYRODY
- GRUNTY ROLNE II I III KLASY BONTACYJNEJ

- OBZARY SZCZEGÓLNEGO ZAGROZENA POWODZI NA KTÓRYCH PRAWDOPODOBIEŃSTWO WYSTĄPIENIA POWODZI JEST DUŻE I WYNOSI RAZ NA 10 LAT
- OBZARY SZCZEGÓLNEGO ZAGROZENA POWODZI NA KTÓRYCH PRAWDOPODOBIEŃSTWO WYSTĄPIENIA JEST ŚREDNIE I WYNOSI RAZ NA 100 LAT

- OBZARY ZAGROZENA POWODZI NA KTÓRYCH PRAWDOPODOBIEŃSTWO WYSTĄPIENIA JEST MAŁE I WYNOSI RAZ NA 500 LAT
- OBZARY PROPONOWANE DO OBJĘCIA OCHRONA PRZEZ SAMORZĄD W FORMIE UŻYTKÓW EKOLOGICZNYCH (KORYTKO, KOBYLA BIEL, MORSADŁO)

- CAŁY OBZAR GMINY BARANOWO ZNAJDUJE SIĘ W OBZARZE GŁÓWNEGO KORYTKA POŁOŻNO - CENTRALNEGO - ODNOGA KURPIE ZACHODNIE (GRPK-6)

